

Responsabile Scientifico

Dott. Vincenzo Busillo

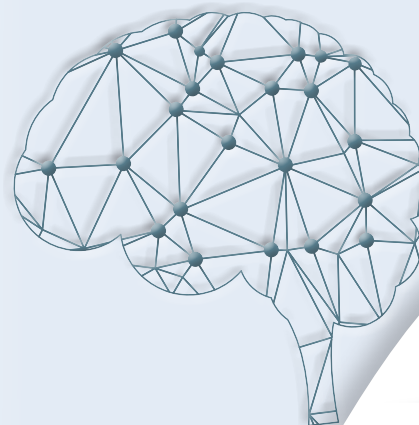
Direttore UO Neurologia P.O. "Maria SS.
Addolorata" di Eboli - Asl di Salerno

Con il contributo non condizionato di:



Majestic Business Center,
Viale G. Brodolini, 26 Battipaglia (SA)

Corso di aggiornamento *La* **Depressione in Patologie Neurologiche** *gestite dalla Medicina Generale*



accreditamenti



Italia



Sabato
19 OTTOBRE
2024
08:30 - 13:30

Razionale:

Il disturbo depressivo rappresenta una condizione estremamente frequente nelle patologie neurologiche. Esso non è solo indice di reattività psichica allo stato morboso ma più frequentemente rappresenta l'espressione di alterazioni neurotrasmettitoriali proprie della patologia stessa o delle terapie farmacologiche indicate. L'individuazione anche precoce di tale disturbo da cui una adeguata terapia sarà in grado frequentemente di influenzare positivamente il decorso e l'evoluzione della patologia neurologica. È importante sottolineare che il disturbo depressivo può rappresentare anche il prodromo di una successiva condizione patologica neurologica che potrebbe evidenziarsi in maniera evidente anche dopo parecchio tempo ed in tal caso il riconoscimento precoce anche di sintomi sfumati sarà ovviamente di ausilio all'inquadramento globale della patologia di base. Affronteremo il tema della depressione nell'ambito dei quadri neurologici più significativi e di riscontro più comune nella pratica clinica quotidiana cercando di proporre indicazioni diagnostiche e terapeutiche nell'ambito della presa in carico globale del paziente.

Programma:

Ore 8:00 *Registrazione dei partecipanti*

Ore 8:30 *Saluti:*

Dott. Gerardo Liguori

Direttore Sanitario P.O. "Maria SS. Addolorata" di Eboli - ASL di Salerno

Ore 8:45 *Introduzione ai lavori*

Dott. Vincenzo Busillo

Ore 9:00 *Il Disturbo Depressivo (generalità, basi patogenetiche, approcci terapeutici).*

Dott. Vincenzo Busillo

Ore 9:45 *Disturbo Depressivo e Comorbidità Neurologiche;*

Dott.ssa Cristina Lerza

Ore 10:30 *Question time*

Ore 11:00 *Coffe Break*

Ore 11:15 *Declino Cognitivo e Disturbo Depressivo: binomio imprescindibile?*

Dott. Vincenzo Pizza

Ore 12:00 *Cefalea e depressione*

Dott. Domenico Cassano

Ore 12:45 *Tavola rotonda e question time*

Ore 13:15 *Somministrazione Test*

Ore 13:45 *Chiusura dei lavori*